



تنظیمات بارکد

تاریخچه نگارش

نویسنده	شرح	نگارش	تصویب کننده	تاریخ
واحد مستندسازی	تنظیمات بارکد	۱,۰	واحد مستندسازی	۹۵/۰۴/۲۷

نگارش: ۱,۰	تنظیمات بارکد	
تاریخ: ۱۳۹۵/۰۴/۲۷		

فهرست مطالب

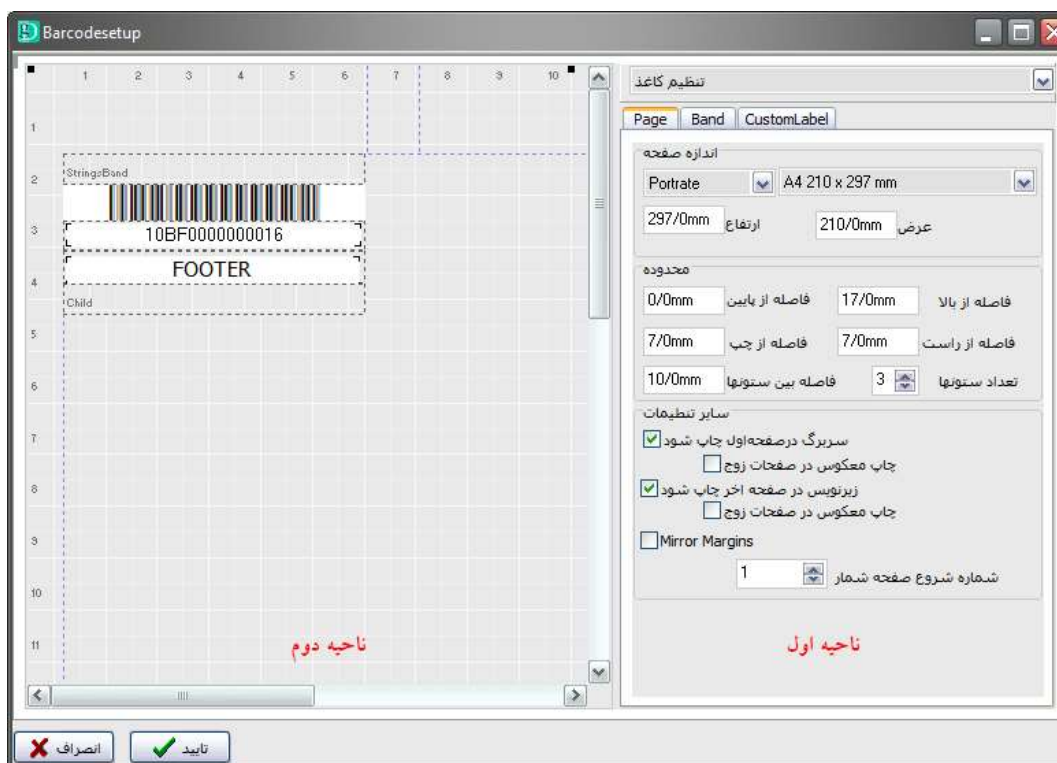
۳.....	تنظیمات بارکد.....	-۱
۴.....	تنظیم کاغذ.....	-۱-۱
۵.....	ناحیه عنوان.....	-۲-۱
۶.....	Header.....	-۳-۱
۷.....	ناحیه بارکد.....	-۴-۱
۸.....	بارکد.....	-۵-۱
۹.....	ناحیه متن بارکد.....	-۶-۱
۱۰.....	متن بارکد.....	-۷-۱
۱۱.....	ناحیه محل نگهداری.....	-۸-۱
۱۲.....	Footer.....	-۹-۱
۱۳.....	فاصله عمودی بین دو بارکد.....	-۱۰-۱
۱۴.....	تنظیمات بارکد رولی.....	-۲
۱۴.....	تنظیم کاغذ.....	-۱-۲
۱۵.....	فاصله عمودی بین دو بارکد.....	-۲-۲

نگارش: ۱,۰	تنظیمات بارکد	
تاریخ: ۱۳۹۵/۰۴/۲۷		

۱- تنظیمات بارکد

جهت اعمال تغییر در تنظیمات بارکد، گزینه بارکد را از منوی گزارشات انتخاب کرده، روی کلید "تنظیمات چاپ" کلیک نمایید.

صفحه Barcode Setup از دو ناحیه تشکیل شده است. در ناحیه اول، تنظیمات مربوط به اندازه صفحه، محدوده و سایر تنظیمات انجام می‌گیرد و در ناحیه دوم تنظیمات اعمال شده نشان داده می‌شود.



تهیه	واحد مستند سازی	کد:	Barcde01	صفحه:	صفحه ۳ از ۱۵
------	-----------------	-----	----------	-------	--------------

نگارش: ۱،۰	تنظیمات بارکد	
تاریخ: ۱۳۹۵/۰۴/۲۷		

۱-۱- تنظیم کاغذ

تنظیم کاغذ بارکد شامل تغییر در قسمت‌های زیر می‌باشد:

- اندازه صفحه: عرض، ارتفاع، Portrate یا Land Scape بودن صفحه؛
- محدوده: فاصله از بالا، پایین، چپ، راست، تعداد ستون‌ها و فاصله بین ستون‌ها؛
- سایر تنظیمات: سربرگ در صفحه اول چاپ شود، چاپ معکوس در صفحات زوج، زیرنویس در صفحه آخر چاپ شود، Mirror Margins و شماره شروع صفحه شمار؛

در صفحه تنظیمات بارکد، جهت تنظیم کاغذ، صفحه را مطابق شکل ذیل تغییر دهید.



نگارش: ۱,۰	تنظیمات بارکد	
تاریخ: ۱۳۹۵/۰۴/۲۷		

۲-۱- ناحیه عنوان

تنظیم ناحیه عنوان شامل تغییر در قسمت‌های زیر می‌باشد:

- چینش پایین صفحه، ارتفاع، رنگ؛
- جدول: ضخامت و رنگ، کادر و تعیین چاپ کادر بالا و پایین، چپ و راست؛

در صفحه تنظیمات بارکد، جهت تنظیم ناحیه عنوان، صفحه را مطابق شکل ذیل تغییر دهید.



نگارش: ۱،۰	تنظیمات بارکد	
تاریخ: ۱۳۹۵/۰۴/۲۷		

Header -۳-۱

تنظیم Header شامل تغییر در قسمت‌های زیر می‌باشد:

- وسط چین، راست چین، چپ چین، رنگ و Font؛
- عرض، ارتفاع، فاصله از چپ، فاصله از بالا؛
- جدول: ضخامت و رنگ، کادر و تعیین چاپ کادر بالا و پایین، چپ و راست؛

در صفحه تنظیمات بارکد، جهت تنظیم Header، صفحه را مطابق شکل ذیل تغییر دهید.



نگارش: ۱,۰	تنظیمات بارکد	
تاریخ: ۱۳۹۵/۰۴/۲۷		

۱-۴- ناحیه بارکد

تنظیم ناحیه بارکد شامل تغییر در قسمت‌های زیر می‌باشد:

- چینش پایین صفحه، ارتفاع، رنگ؛
- جدول: ضخامت و رنگ، کادر و تعیین چاپ کادر بالا و پایین، چپ و راست؛

در صفحه تنظیمات بارکد، جهت تنظیم ناحیه بارکد، صفحه را مطابق شکل ذیل تغییر دهید.



نگارش: ۱,۰	تنظیمات بارکد	
تاریخ: ۱۳۹۵/۰۴/۲۷		


۱-۵- بارکد

تنظیم بارکد شامل تغییر در قسمت‌های زیر است:

- وسط چین، راست چین، چپ چین، رنگ و Font؛
- عرض، ارتفاع، فاصله از چپ، فاصله از بالا؛
- جدول: ضخامت و رنگ، کادر و تعیین چاپ کادر بالا و پایین، چپ و راست؛

در صفحه تنظیمات بارکد، جهت تنظیم بارکد، صفحه را مطابق شکل ذیل تغییر دهید.



نکته: Font بارکد باید C39P72DmTt (ارتفاع میله بلند) و C39P36DITt (ارتفاع میله کوتاه) باشد. برای انتخاب فونت، باید روی کلید  کلیک نمایید.

تهیه	واحد مستند سازی	کد:	Barcde01	صفحه:	صفحه ۸ از ۱۵
------	-----------------	-----	----------	-------	--------------

نگارش: ۱,۰	تنظیمات بارکد	
تاریخ: ۱۳۹۵/۰۴/۲۷		

۶-۱- ناحیه متن بارکد

تنظیم ناحیه متن بارکد شامل تغییر در قسمت‌های زیر می‌باشد:

- چینش پایین صفحه، ارتفاع، رنگ؛
- جدول: ضخامت و رنگ، کادر و تعیین چاپ کادر بالا و پایین، چپ و راست؛

در صفحه تنظیمات بارکد، جهت تنظیم ناحیه متن بارکد، صفحه را مطابق شکل ذیل تغییر دهید.



نگارش: ۱,۰	تنظیمات بارکد	
تاریخ: ۱۳۹۵/۰۴/۲۷		

۷-۱- متن بارکد

تنظیم متن بارکد شامل تغییر در قسمت‌های زیر می‌باشد:

- وسط چین، راست چین، چپ چین، رنگ و Font؛
 - عرض، ارتفاع، فاصله از چپ، فاصله از بالا؛
 - جدول: ضخامت و رنگ، کادر و تعیین چاپ کادر بالا و پایین، چپ و راست؛
- در صفحه تنظیمات بارکد، جهت تنظیم متن بارکد، صفحه را مطابق شکل ذیل تغییر دهید.



نگارش: ۱,۰	تنظیمات بارکد	
تاریخ: ۱۳۹۵/۰۴/۲۷		

۸-۱- ناحیه محل نگهداری

تنظیم ناحیه محل نگهداری شامل تغییر در قسمت‌های زیر می‌باشد:

- چینش پایین صفحه، ارتفاع، رنگ؛
- جدول: ضخامت و رنگ، کادر و تعیین چاپ کادر بالا و پایین، چپ و راست؛

در صفحه تنظیمات بارکد، جهت تنظیم ناحیه محل نگهداری، صفحه را مطابق شکل ذیل تغییر دهید.



نگارش: ۱,۰	تنظیمات بارکد	
تاریخ: ۱۳۹۵/۰۴/۲۷		

۹-۱- Footer

تنظیم Footer شامل تغییر در قسمت‌های زیر می‌باشد:

- وسط چین، راست چین، چپ چین، رنگ و Font؛
- عرض، ارتفاع، فاصله از چپ، فاصله از بالا؛
- جدول: ضخامت و رنگ، کادر و تعیین چاپ کادر بالا و پایین، چپ و راست؛

در صفحه تنظیمات بارکد، جهت تنظیم Footer، صفحه را مطابق شکل ذیل تغییر دهید.



نگارش: ۱,۰	تنظیمات بارکد	
تاریخ: ۱۳۹۵/۰۴/۲۷		

۱-۱۰- فاصله عمودی بین دو بارکد

تنظیم فاصله عمودی بین دو بارکد شامل تغییر در قسمت‌های زیر می‌باشد:

- چینش پایین صفحه، ارتفاع، رنگ؛
- جدول: ضخامت و رنگ، کادر و تعیین چاپ کادر بالا و پایین، چپ و راست؛

در صفحه تنظیمات بارکد، جهت تنظیم فاصله عمودی بین دو بارکد، صفحه را مطابق شکل ذیل تغییر دهید.



نگارش: ۱,۰	تنظیمات بارکد	 یارس آزاد <small>پیشرو در راه پژوهش‌های اطلاع‌یابی</small>
تاریخ: ۱۳۹۵/۰۴/۲۷		

۲- تنظیمات بارکد رولی

۱-۲ تنظیم کاغذ

جهت تنظیم کاغذ برای پرینترهای رولی، صفحه را مطابق شکل ذیل تغییر دهید.



نگارش: ۱,۰	تنظیمات بارکد	 یارس آذرفش <small>پیشرو در راه راهبردی اطلاع‌رسانی</small>
تاریخ: ۱۳۹۵/۰۴/۲۷		

۲-۲- فاصله عمودی بین دو بارکد

جهت تنظیم فاصله عمودی بین دو بارکد برای پرینترهای رولی، صفحه را مطابق شکل ذیل تغییر دهید.



نکته ۱: تنظیمات مربوط به سایر صفحات دقیقاً مانند بخش تنظیمات بارکد می‌باشد.

نکته ۲: برای بازگرداندن تنظیمات خروجی بارکد به حالت اولیه باید فایل BBarcode.ini را از مسیر DigiLib\Client\Bin تغییر نام داده یا پاک کنید و مجدداً نرم‌افزار را اجرا کرده و یک خروجی تولید نمایید.